

# ÉCLAIRAGES POUR MACHINES ET SIGNALISATIONS LUMINEUSES

# ÉCLAIRAGES POUR MACHINES

## UN ÉCLAIRAGE ADAPTÉ À CHAQUE UTILISATION

Nos éclairages pour machines, puissants et fiables, sont conçus pour une utilisation industrielle, depuis notre série MB-R pour une utilisation dans les environnements industriels les plus simples, jusqu'à la série MB-NP pour les environnements très difficiles. Des LED haute puissance et haute efficacité, ainsi qu'un encapsulage industriel, garantissent des performances exceptionnelles dans toutes les séries.

Les MB-RGBW combinent la lumière blanche haut de gamme de nos éclairages pour machines (avec un rendu optimal des couleurs), avec un puissant élément de signalisation lumineuse RVB pour l'affichage de l'état de la machine.



## ÉCLAIRAGES POUR MACHINES

**MB-R** Éclairages semi-circulaires pour machines

**MB-N** Éclairages plats pour machines

**MB-NP** Éclairages pour machines protégés

**MB-RGBW** Éclairages pour machines avec affichage d'état

Page

4

6

8

10

# SIGNALISATIONS LUMINEUSES

## AFFICHAGE OPTIMAL DES ÉTATS DE L'INSTALLATION GRÂCE À UNE LUMINOSITÉ CONVAINCANTE ET UNE BRILLANCE DES COULEURS MAXIMALE

Dotées de la technologie IO-Link, ces signalisations lumineuses intelligentes et pouvant être adaptées à vos exigences personnelles affichent l'état d'une machine de manière optimale. Les modes Segment et Level offrent de nombreuses nouvelles possibilités.

Les signalisations lumineuses peuvent être paramétrées via IO-Link pendant le fonctionnement (données de processus). Les fonctions lumineuses comme la couleur, les luminosités individuelles et le clignotement des différents segments sont librement réglables. Même sans IO-Link, elles peuvent être utilisées dès le déballage grâce à huit couleurs déclenchables pré-réglées (prédéfinies ou définies par l'utilisateur).



### SIGNALISATIONS LUMINEUSES

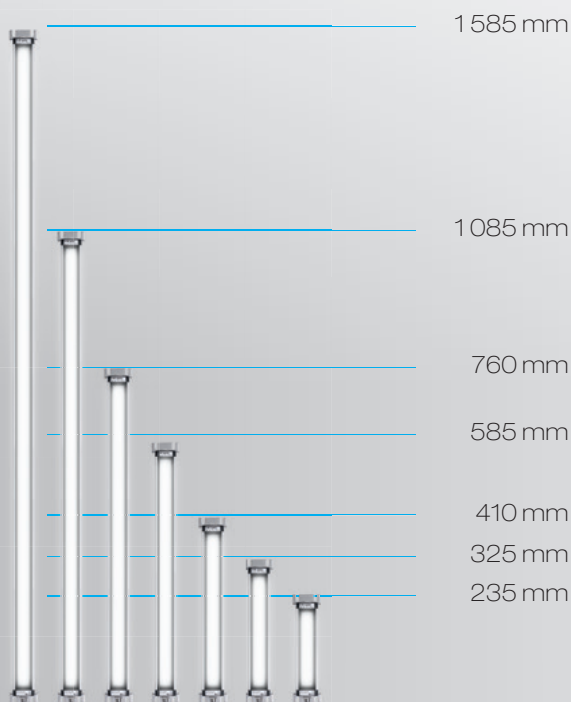
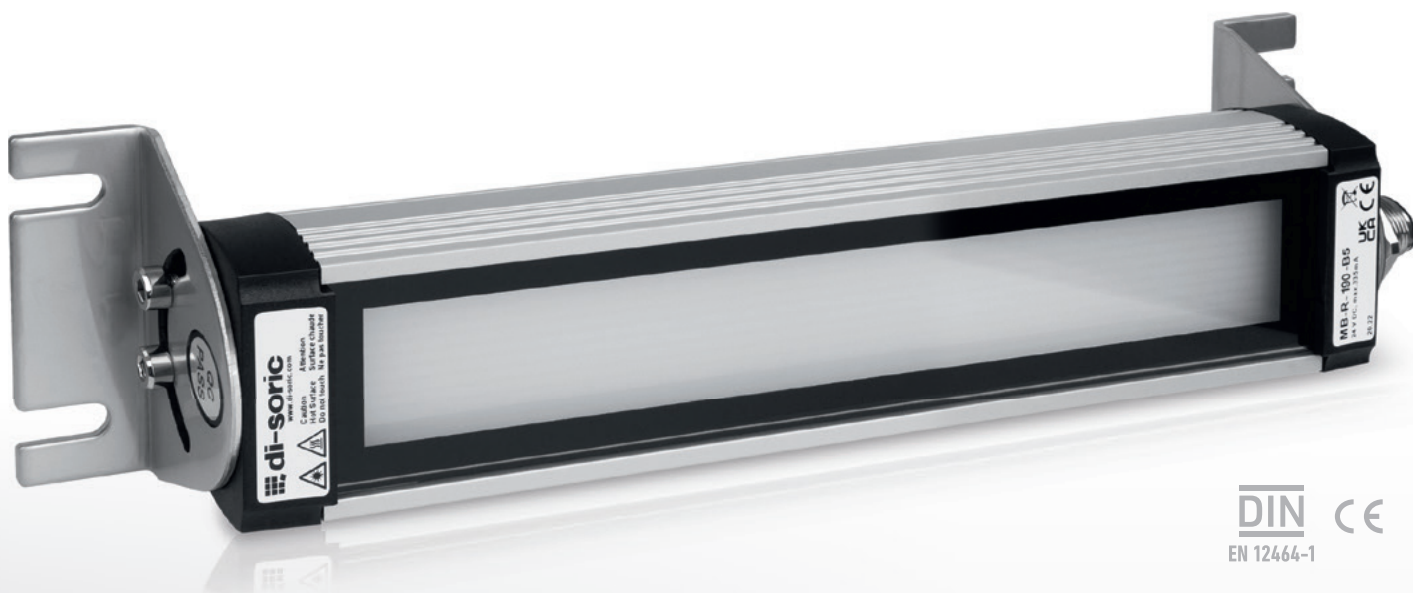
	Page
<b>SB-RGB</b> Signalisations lumineuses IOL multi-segments	12
<b>SBT-F</b> Colonnes de signalisation à couleur fixe multi-segments	16
<b>SBT-RGB</b> Colonnes de signalisation IOL multi-segments	18
<b>SBP-RGB</b> Signalisations lumineuses IOL mono-segment	20

# ÉCLAIRAGES POUR MACHINES

## MB-R SEMI-CIRCULAIRES

### NOTRE ÉCLAIRAGE POUR MACHINES TOUT-EN-UN

Notre éclairage pour machines semi-circulaire robuste. Grâce à sa plage de température étendue, à sa technique de connexion moderne et à son verre de sécurité trempé, il est idéal pour une utilisation dans la machine ou dans un environnement de production difficile. La lumière blanche neutre assure des conditions d'éclairage agréables.



#### Particularités

- Plage de température étendue -20..+50 °C
- Diffuseur intégré
- Lumière blanche agréable, neutre
- Câblage et intégration simples
- IP67 - Compatible avec un environnement industriel
- Distribution homogène de la lumière
- Résistant aux chocs et aux vibrations

#### Caractéristiques

- 7 longueurs différentes
- Boîtier en aluminium anodisé, semi-circulaire
- Verre de sécurité 3 mm avec protection contre l'éblouissement blanc opale
- Technique de connexion M12
- Équerres de maintien fixe intégrées
- Lumière blanche (5 000K)

MB-R	MB-R-190-B5	MB-R-280-B5	MB-R-365-B5
Dimensions (H x l x P)	37 x 235 x 60 mm	37 x 325 x 60 mm	37 x 410 x 60 mm
Surface d'éclairage	23,5 x 150 mm	23,5 x 240 mm	23,5 x 325 mm

# MB-R

## EXEMPLES D'UTILISATION

### Éclairage de convoyeurs à bandes

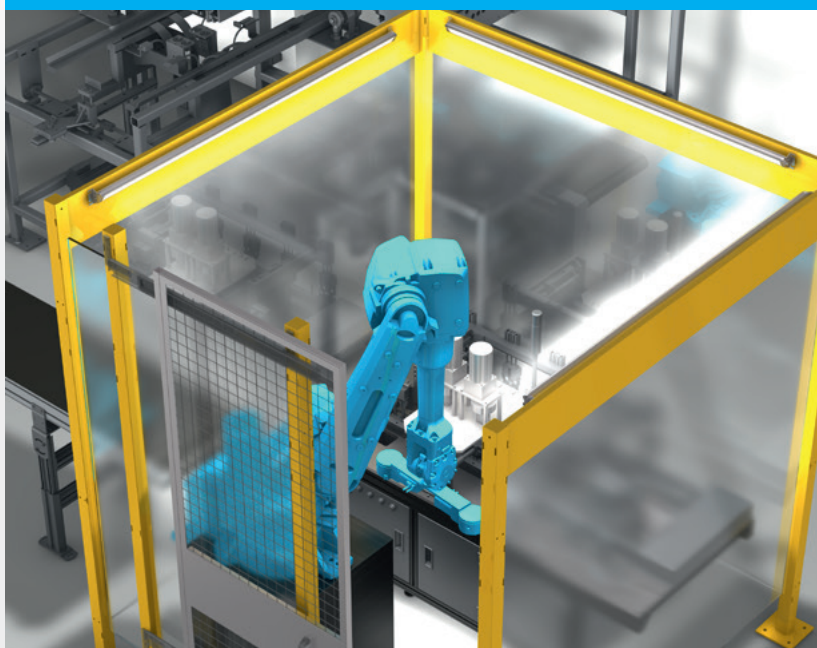


La série MB-R est parfaite pour le montage sur des convoyeurs à bandes. Grâce au diffuseur déjà intégré, notre série MB-R assure des conditions d'éclairage agréables.

En outre, vous pouvez aligner l'éclairage de la machine de manière optimale sur la ligne de transport grâce aux équerres de maintien.

Éclairage pour machines  
**MB-R-1040-B5**

### Éclairage d'une cellule robot



Les différentes surfaces d'éclairage de 19 cm à 1,5 m de la gamme permettent même à notre série MB-R d'éclairer parfaitement les cellules robot. Les équerres de maintien assurent un alignement optimal. Ainsi, l'opérateur de la machine a toujours une bonne vue sur le processus de la machine.

Éclairage pour machines  
**MB-R-1540-B5**

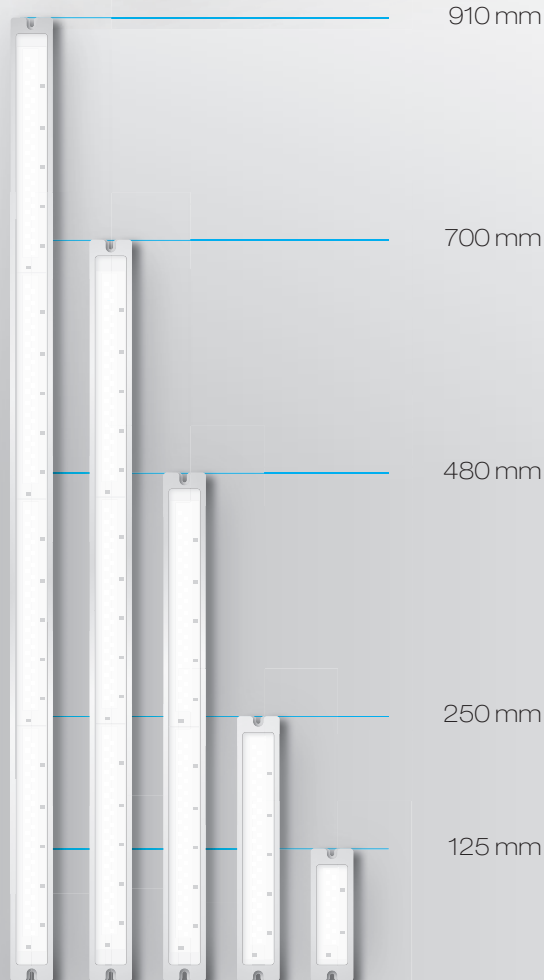
MB-R-540-B5	MB-R-715-B5	MB-R-1040-B5	MB-R-1540-B5
37 x 585 x 60 mm	37 x 760 x 60 mm	37 x 1 085 x 60 mm	37 x 1 585 x 60 mm
23,5 x 500 mm	23,5 x 675 mm	23,5 x 1 000 mm	23,5 x 1 500 mm

# ÉCLAIRAGES POUR MACHINES

## MB-N

### EFFICACITÉ MAXIMALE ET ÉCLAIRAGE OPTIMAL DANS LES MACHINES

Les éclairages pour machines MB-N peuvent être utilisés dans des machines étroites grâce à leur forme plate. L'entrée de déclencheur sans charge permet d'allumer, d'éteindre et de faire varier l'éclairage directement depuis la commande. Ces éclairages garantissent en outre une qualité de lumière blanche optimale. Grâce à des boîtiers robustes, résistants aux vibrations et présentant un design compact, les éclairages pour machines sont parfaits pour une multitude d'applications industrielles.



#### Efficace - puissant, s'installe rapidement et facilement

- Nombreuses longueurs disponibles
- Compacité : seulement 10 mm de haut et 40 mm de large
- Fixation sans perçage ni vissage chronophages, grâce au kit de fixation magnétique
- Équerres de maintien rotatives pour un montage antireflet

#### Qualité contrôlée pour un fonctionnement fiable

- Thermogestion et entrée de déclencheur intelligentes
- Excellente efficacité énergétique
- Robustesse maximale grâce au boîtier résistant aux chocs et aux vibrations, classe de protection IP67

#### Indice de rendu de couleur très élevé pour une sécurité maximale

- Indice de rendu de couleur  $R_a$  85
- Les LED haute performance dotées d'une intensité lumineuse extrêmement élevée assurent un éclairage fiable et homogène
- Efficacité lumineuse du système économe en énergie supérieure à 100 lumens/watts
- Éclairage grand angle très homogène de 120°
- Convient comme éclairage de poste de travail

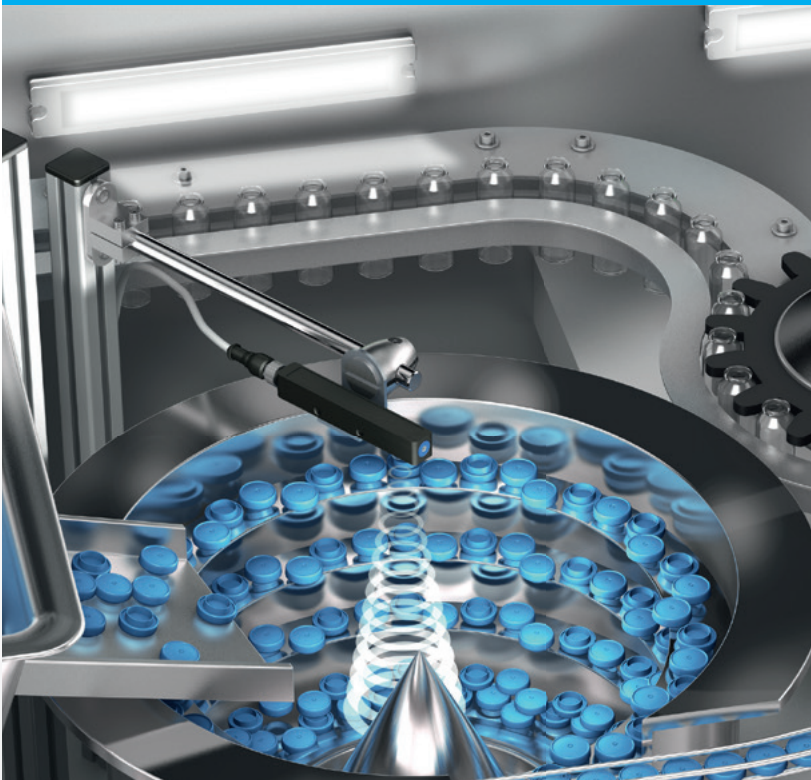
# MB-N

## EXEMPLE D'UTILISATION

### PUISSANT ET S'INTÈGRE RAPIDEMENT

L'éclairage LED pour machines MB-N permet une observation rigoureuse des processus en cours dans les machines, ainsi qu'un rééquipement et une maintenance rapides – garantissant ainsi une efficacité maximale pour vos machines.

### Éclairage de machines



La série MB-N garantit un éclairage de machine homogène et sur une grande surface. Avec le variateur PWM Plug & Play MB-DIM-2, l'intensité lumineuse peut être réglée selon les besoins.

Éclairage pour machines  
**MB-N-701-K-B3**

MB-N	MB-N-126	MB-N-251	MB-N-481	MB-N-701	MB-N-911
Dimensions (H x l x P)	40 x 125 x 10 mm	40 x 250 x 10 mm	40 x 480 x 10 mm	40 x 700 x 10 mm	40 x 910 x 10 mm
Surface d'éclairage	30 x 95 mm	30 x 220 mm	30 x 440 mm	30 x 660 mm	30 x 870 mm
Câble 0,3 m / connecteur M12, 3 pôles	MB-N-126-K-B3	MB-N-251-K-B3	MB-N-481-K-B3	MB-N-701-K-B3	MB-N-911-K-B3
Câble 3,0 m / extrémité ouverte, 3 fils	MB-N-126-K	MB-N-251-K	MB-N-481-K	MB-N-701-K	MB-N-911-K

# ÉCLAIRAGES POUR MACHINES MB-NP PROTÉGÉS

## EFFICACITÉ MAXIMALE DANS DES CONDITIONS DIFFICILES

En raison de leur technologie de boîtier robuste et de leur indice de protection élevé, les éclairages pour machines MB-NP protégés permettent un fonctionnement même avec de fortes contraintes mécaniques et une projection de copeaux chauds, et sont chimiquement résistants à de nombreux fluides.



### Résistance élevée même dans les conditions d'utilisation les plus difficiles

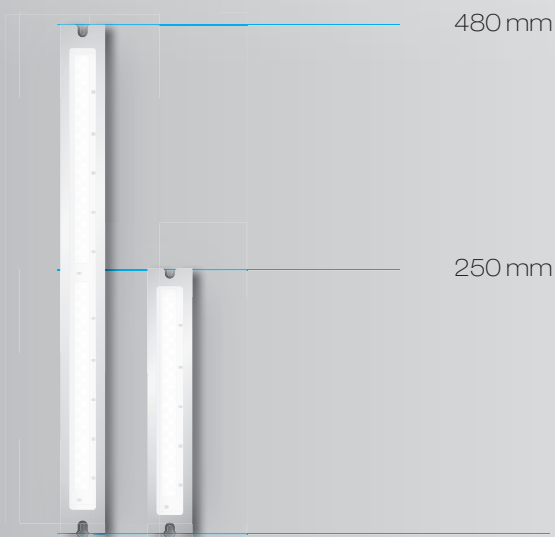
- Résistance aux projections de copeaux chauds provenant de fraiseuses par exemple
- Résistance p. ex. aux lessives, solutions salines, huiles et graisses
- Robustesse maximale grâce au boîtier résistant aux chocs et aux vibrations
- Contrôle de l'étanchéité conformément à DIN EN 60529, IP67

### Qualité contrôlée pour un fonctionnement fiable

- Vaste champ lumineux homogène pour un éclairage optimal des machines
- Excellente efficacité énergétique
- Production de qualité en Allemagne

### Indice de rendu de couleur très élevé pour une sécurité maximale

- Indice de rendu de couleur  $R_a$  85
- Les LED haute performance dotées d'une intensité lumineuse extrêmement élevée assurent un éclairage fiable et homogène
- Efficacité lumineuse du système économe en énergie supérieure à 100 lumens/watts
- Éclairage grand angle très homogène de 120°





## MB-NP

# EXEMPLE D'UTILISATION

Les MB-NP sont utilisés lorsqu'une application produit des sollicitations mécaniques accrues ou en cas d'exigences élevées en matière de résistance aux produits chimiques, p. ex. en présence de détergents.

### Éclairage d'un centre d'usinage



Grâce à sa résistance aux projections de copeaux chauds, le MB-NP représente la solution idéale pour l'éclairage d'environnements de travail difficiles. Le design compact des éclairages pour machines MB-NP les rend parfaits pour les espaces de montage restreints.

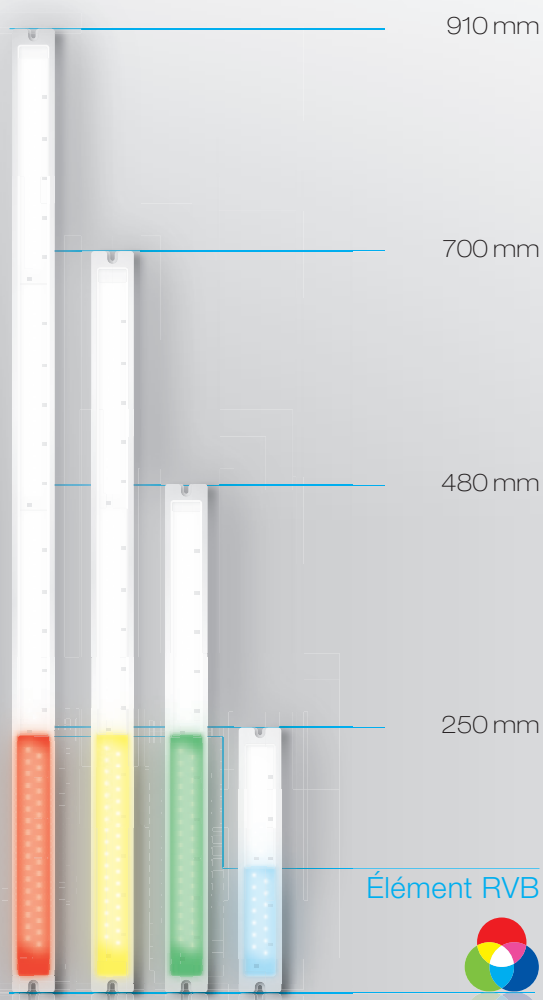
Éclairage pour machines  
**MB-NP-480-K**

MB-NP	MB-NP-250-K	MB-NP-480-K
Dimensions (H x l x P)	42,3 x 250 x 16,2 mm	42,3 x 480 x 16,2 mm
Surface d'éclairage	25 x 216 mm	25 x 436 mm
Raccordement	Câble 3,0 m, extrémité ouverte, 3 fils	

# ÉCLAIRAGES POUR MACHINES

## MB-RGBW AVEC AFFICHAGE D'ÉTAT

La série MB-RGBW combine dans un seul et même boîtier la qualité de lumière blanche de nos éclairages machines et un élément d'éclairage RVB librement paramétrable permettant d'indiquer efficacement l'état de la machine.



### Particularités

- Importante intensité lumineuse grâce aux LED haute performance ultra-modernes
- Opérationnel dès le déballage grâce aux pré-réglages de couleurs
- Qualité lumineuse toujours optimale
- L'indice élevé de rendu des couleurs garantit la sécurité
- Grand écran lumineux RVB pour un affichage optimal de l'état de la machine

### Caractéristiques

- Paramétrage hors ligne des fonctionnalités lumineuses individuelles pour les éléments d'éclairage RVB via IO-Link :
  - Gamme de couleurs presque infinie
  - Luminosité personnalisable
  - Clignotement des différentes couleurs
- Réduction des coûts
  - Un seul appareil pour répondre à toutes les exigences individuelles
  - L'espace de stockage est considérablement réduit

Élément RVB

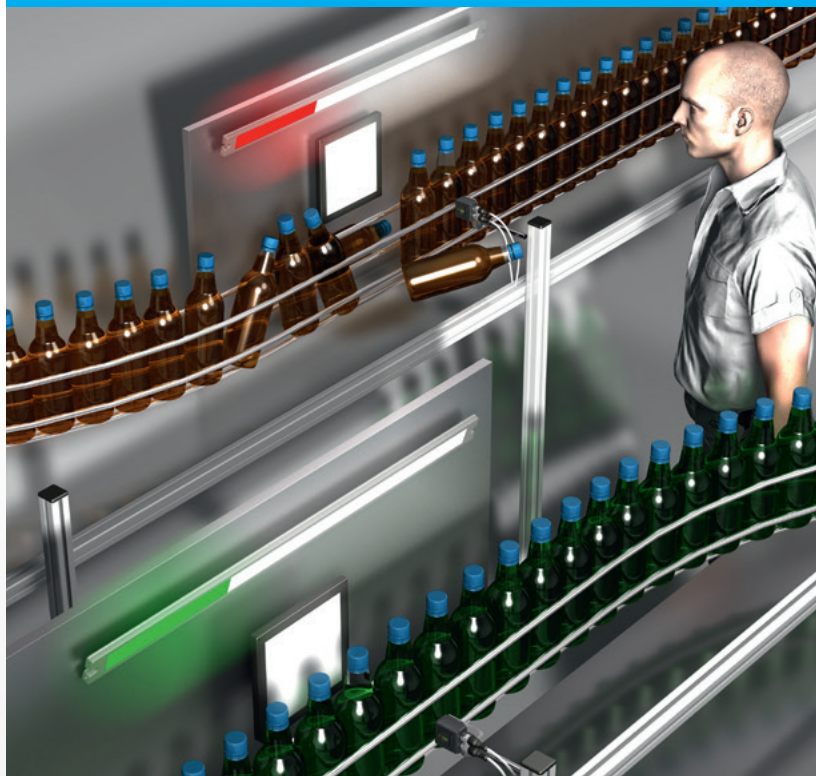


# MB-RGBW

## EXEMPLE D'UTILISATION

Les MB-RGBW sont utilisés lorsqu'en plus de l'éclairage, un affichage de l'état est nécessaire dans une application.

### Éclairage et représentation optique des états de l'installation



Afin de réduire au maximum les dommages dus à l'arrêt de l'installation dans l'industrie du remplissage, la zone de congestion doit être rapidement repérée visuellement. La condition de base est ainsi donnée pour une élimination rapide de la congestion et un redémarrage rapide de l'installation.

Éclairages pour machines avec affichage d'état  
**MB-RGBW-481-K-B5**

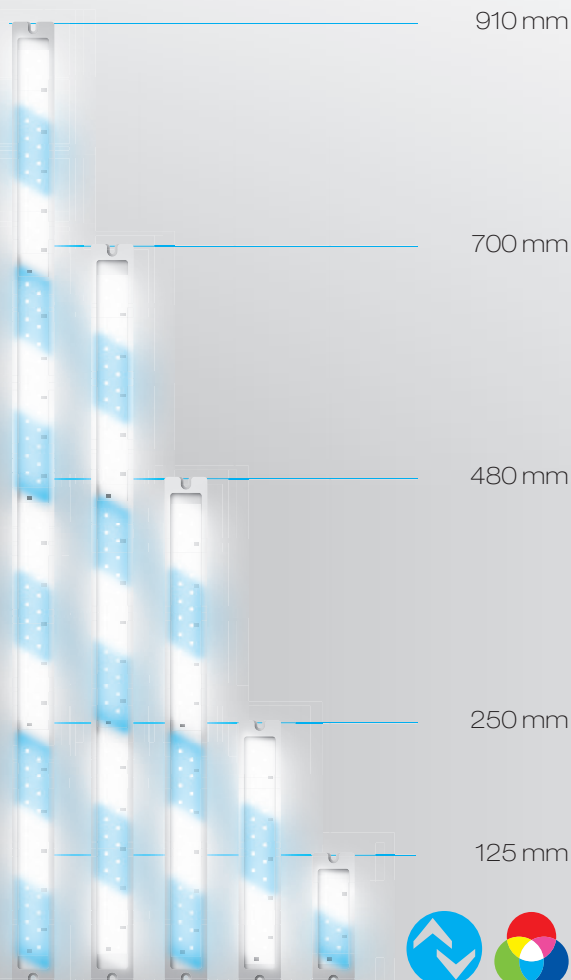
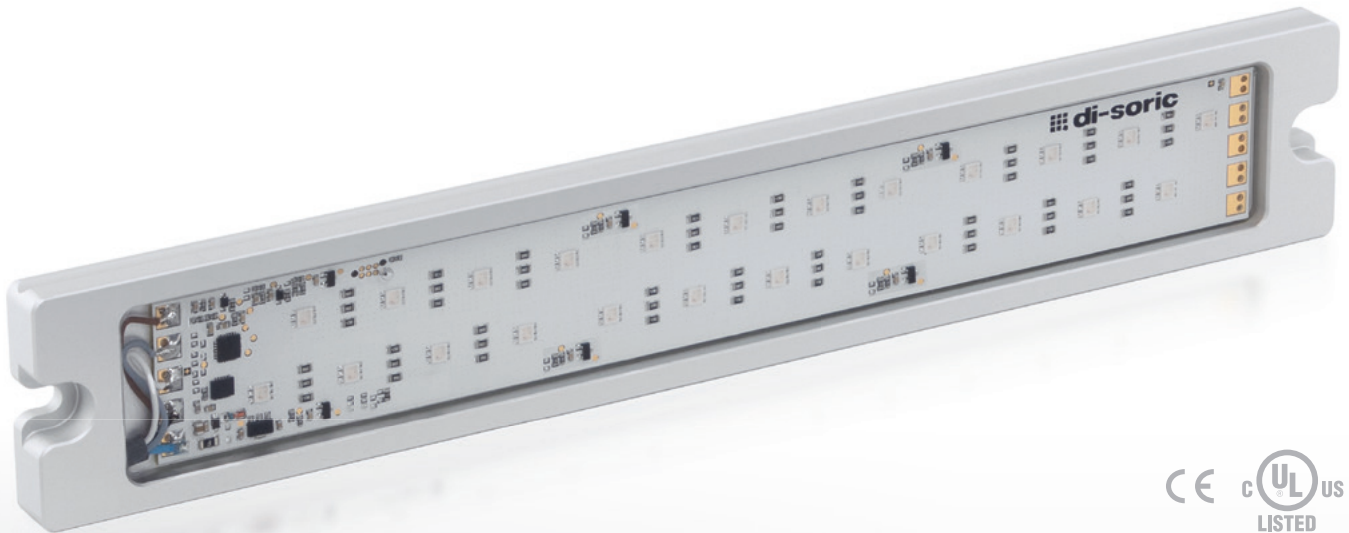
MB-RGBW	MB-RGBW-251-K-B5	MB-RGBW-481-K-B5	MB-RGBW-701-K-B5	MB-RGBW-911-K-B5
Dimensions (H x l x P)	40 x 250 x 10 mm	40 x 480 x 10 mm	40 x 700 x 10 mm	40 x 910 x 10 mm
Surface d'éclairage	30 x 220 mm	30 x 440 mm	30 x 660 mm	30 x 870 mm
Raccordement	Câble 0,3 m avec connecteur M12, 5 pôles			

# SIGNALISATIONS LUMINEUSES

## SB-RGB IOL MULTI-SEGMENTS

La SB-RGB est une signalisation lumineuse qui affiche l'état des machines ou des segments de la machine, et ce, de manière nettement visible et avec une brillance des couleurs élevée, même à de grandes distances.

Utilisable immédiatement et « personnalisable » à volonté.



### Particularités

- Modes Segment et Level (données de processus IO-Link)
- Paramétrage libre des fonctions lumineuses via IO-Link
- Grand écran lumineux pour un affichage optimal de l'état de la machine
- Jusqu'à 8 couleurs (prédéfinies et définies par l'utilisateur via IO-Link) sont possibles grâce à 3 entrées de déclencheur numériques
- État de la machine visible à de grandes distances

### Caractéristiques IO-Link

- Configuration facile des fonctions individuelles pendant le fonctionnement via les données de processus IO-Link :
  - Modes Segment et Level
  - Gamme de couleurs presque infinie
  - Luminosité personnalisable
  - Clignotement des différentes couleurs
- Réduction des coûts
  - Un seul appareil pour répondre à toutes les exigences individuelles
  - L'espace de stockage est considérablement réduit

# SB-RGB

## EXEMPLES D'UTILISATION

### Signalisation lumineuse de danger combinée à un rideau lumineux de sécurité



Lorsqu'une pièce à usiner est traitée dans une cellule d'usinage, la signalisation SB-RGB peut être utilisée comme indication de danger optique. Une cellule allumée en rouge signale un danger pour l'opérateur. Lorsque la cellule est allumée en vert, l'opérateur peut retirer la pièce de la cellule. Cela permet d'éviter les erreurs et d'accroître la disponibilité des installations.

Signalisations lumineuses  
**SB-RGB-701-K-B5**

### Signalisation lumineuse de la progression pendant les processus



Dans les centres d'usinage, la signalisation lumineuse peut être utilisée en mode Segment pour afficher la progression. L'opérateur de la machine peut ainsi immédiatement voir l'état actuel et prendre les mesures appropriées en cas de message d'erreur. Les segments peuvent afficher visuellement et sans ambiguïté une multitude d'informations.

Signalisations lumineuses  
**SB-RGB-901-K-B5**

SG-RGB	SB-RGB-126-K-B5	SB-RGB-251-K-B5	SB-RGB-481-K-B5	SB-RGB-701-K-B5	SB-RGB-911-K-B5
Dimensions (H x l x P)	40 x 125 x 10 mm	40 x 250 x 10 mm	40 x 480 x 10 mm	40 x 700 x 10 mm	40 x 910 x 10 mm
Segments	2	3	6	9	12
Surface d'éclairage	30 x 95 mm	30 x 220 mm	30 x 440 mm	30 x 660 mm	30 x 870 mm
Raccordement	Câble 0,3 m / M12, 5 pôles				

# SIGNALISATIONS LUMINEUSES

## COLONNES DE SIGNALISATION

### SBT-F À COULEUR FIXE MULTI-SEGMENTS

**UTILISABLES IMMÉDIATEMENT - RENTABLES - EFFICACES**

Les colonnes de signalisation multi-segments de la série SBT-F avec leurs couleurs fixes peuvent être utilisées immédiatement car chacun des 3 à 5 segments peut être déclenché séparément via ses propres entrées numériques.

Les colonnes de signalisation de la série SBT-F sont disponibles avec 3 à 5 segments et, en option, avec un générateur de signaux sonores : le buzzer est parfaitement audible même sur de grandes distances.

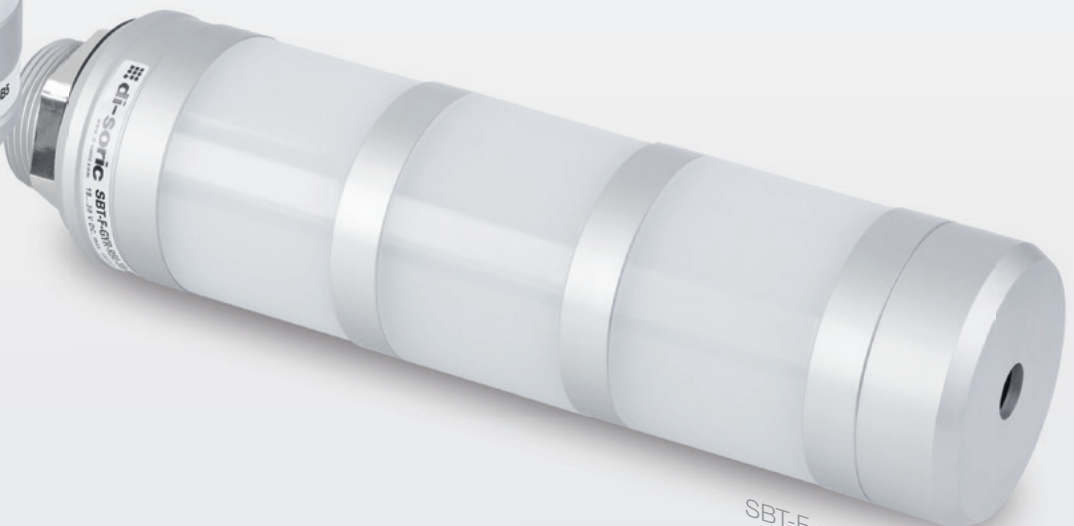


#### Particularités

- Bonne visualisation
- Faible consommation d'énergie
- Utilisable immédiatement
- Installation simple (vissage M30)

#### Caractéristiques

- 6 variantes différentes (3 à 5 segments, avec et sans buzzer)
- Segments prédéfinis avec couleurs fixes
- Affichage d'état à 360°
- LED haute efficacité



SBT-F avec buzzer

# SBT-F

## EXEMPLE D'APPLICATION

### Signalisation visible à 360° des états des machines



Notre série SBT-F indique simplement à l'opérateur l'état de la machine. Elle est utilisable immédiatement grâce à ses couleurs fixes attribuées à chaque segment. Le signal sonore retentit dès que le processus est terminé.

### Signalisations lumineuses SBT-F-GYR-R50-3B-B5

#### SBT-F



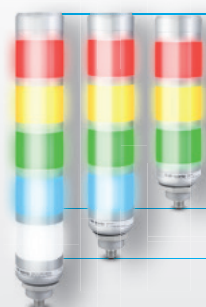
La forme compacte et l'indice de protection élevé des séries sans buzzer permettent une utilisation dans des conditions environnementales difficiles.

165 mm

212 mm

259 mm

#### SBT-F avec buzzer



Une flexibilité maximale dans les applications est obtenue en combinant des signaux optiques et sonores avec un buzzer qui augmente encore la perception.

184 mm

231 mm

278 mm

SBT-F	SBT-F-GYR-R50-3S-B5	SBT-F-BGYR-R50-4S-B8	SBT-F-WBGYR-R50-5S-B8
Dimensions (Ø x H)	Ø 50,6 x 165 mm	Ø 50,6 x 212 mm	Ø 50,6 x 259 mm
SBT-F avec buzzer	SBT-F-GYR-R50-3B-B5	SBT-F-BGYR-R50-4B-B8	SBT-F-WBGYR-R50-5B-B8
Dimensions (Ø x H)	Ø 50,6 x 184 mm	Ø 50,6 x 231 mm	Ø 50,6 x 278 mm
Segments	3	4	5
Couleurs des segments	Rouge, jaune, vert	Rouge, jaune, vert, bleu	Rouge, jaune, vert, bleu, blanc
Surfaces d'éclairage (Ø x H)	3 x Ø 50 x 37 mm	4 x Ø 50 x 37 mm	5 x Ø 50 x 37 mm

# SIGNALISATIONS LUMINEUSES

## COLONNES DE SIGNALISATION

### SBT-RGB IOL MULTI-SEGMENTS

**UTILISABLES IMMÉDIATEMENT -  
CONFIGURABLES INDIVIDUELLEMENT - HAUTE EFFICACITÉ**

Les colonnes de signalisation multi-segments de la série SBT-RGB atteignent une flexibilité maximale grâce à la commande via IO-Link qui permet un nombre presque infini de couleurs et de possibilités d'affichage indépendamment des segments.

En outre, il est possible de paramétrer une luminosité individuelle et un clignotement pour chaque segment via IO-Link. Les colonnes de signalisation de la série SBT-RGB sont disponibles avec 3 à 5 segments et, en option, avec un générateur de signaux sonores : le buzzer parfaitement audible même sur de grandes distances.



SBT-RGB avec buzzer



#### Particularités

- Excellent signal grâce à l'éclairage clair et homogène
- Faible consommation d'énergie
- Utilisable et intégrable immédiatement
- Configuration, multiplication et commande faciles via IO-Link
- Installation simple (vissage M30)

#### Caractéristiques

- 6 variantes différentes (3 à 5 segments, avec et sans buzzer)
- Les entrées de déclencheur (8 réglages de couleurs prédéfinis/définis par l'utilisateur)
- Configuration facile des fonctions individuelles pendant le fonctionnement via les données de processus IO-Link :
  - Gamme de couleurs presque infinie
  - Luminosité personnalisable (segments variables)
  - Clignotement des différentes couleurs
- Affichage d'état à 360°
- LED haute efficacité

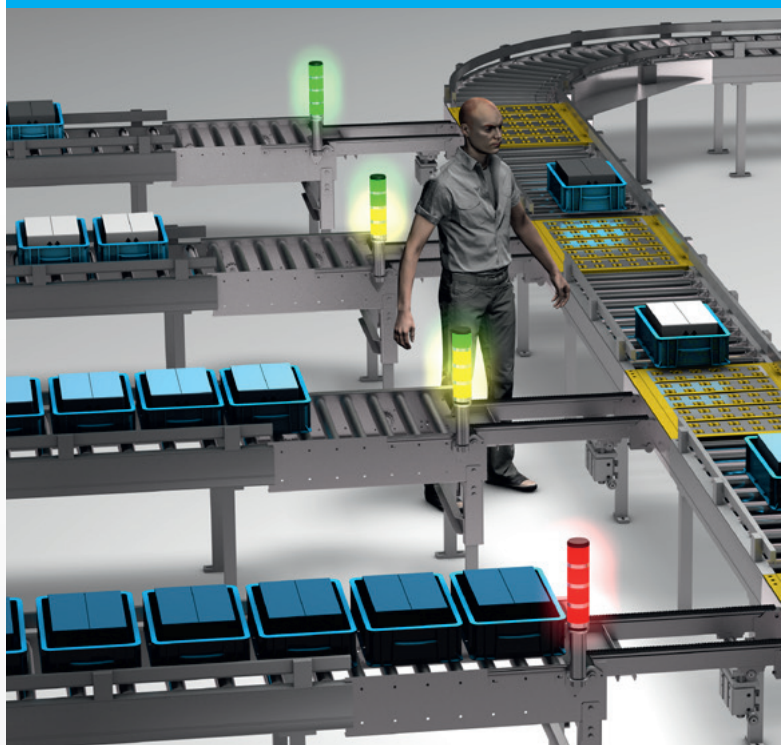




# SBT-RGB

## EXEMPLE D'UTILISATION

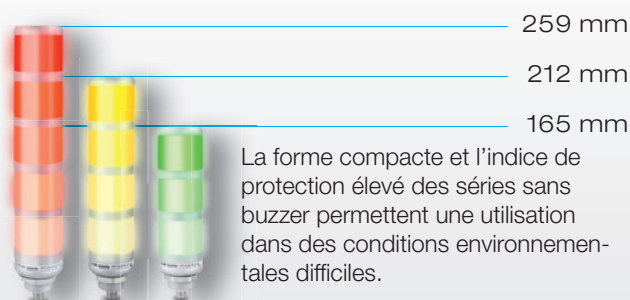
### Affichage des ressources visible à 360° sur des convoyeurs à bandes



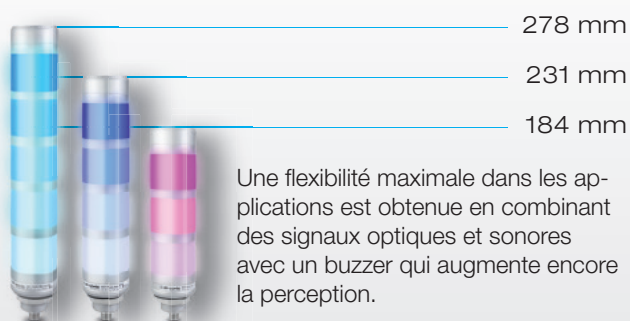
Grâce au mode Level intégré, notre série SBT-RGB indique à l'ouvrier sur le convoyeur quelle bande doit être vidée et quelle bande n'a plus de ressources disponibles.

### Signalisations lumineuses SBT-RGB-R50-4S-B5

#### SBT-RGB



#### SBT-RGB avec buzzer



SBT-RGB	SBT-RGB-R50-3S-B5	SBT-RGB-R50-4S-B5	SBT-RGB-R50-5S-B5
Dimensions (Ø x H)	Ø 50,6 x 165 mm	Ø 50,6 x 212 mm	Ø 50,6 x 259 mm
SBT-RGB avec buzzer	SBT-RGB-R50-3B-B5	SBT-RGB-R50-4B-B5	SBT-RGB-R50-5B-B5
Dimensions (Ø x H)	Ø 50,6 x 184 mm	Ø 50,6 x 231 mm	Ø 50,6 x 278 mm
Segments	3	4	5
Couleurs des segments	Librement définissable via IO-Link / 8 pré-réglages configurés préalablement		
Surfaces d'éclairage (Ø x H)	3 x Ø 50 x 37 mm	4 x Ø 50 x 37 mm	5 x Ø 50 x 37 mm

# SIGNALISATIONS LUMINEUSES

## SBP-RGB IOL MONO-SEGMENT



Très efficace et multifonctionnelle :  
La signalisation lumineuse en forme de dôme di-soric offre une visibilité à 360°. Un nombre presque infini de couleurs, la luminosité et le clignotement/flash peuvent être configurés via les données de processus IO-Link.

La forme compacte et l'indice de protection élevé IP67 permettent une utilisation même dans des conditions environnementales difficiles.



### Caractéristiques IO-Link

- Paramétrage facile des fonctionnalités individuelles via les données de processus IO-Link :
  - Gamme de couleurs presque infinie
  - Luminosité réglable
  - Modes de fonctionnement : Fixe, Clignotement et Flash
- Réduction des coûts
  - Un seul appareil pour répondre à toutes les exigences
  - Le stockage est considérablement réduit

### Particularités

- Configurable pendant le fonctionnement via les données de processus IO-Link
- Grâce aux 3 entrées de déclencheur numériques, jusqu'à 8 configurations de couleurs prédéfinies ou définies par l'utilisateur peuvent être affichées
- Affichage d'état optimal
- Champ lumineux diffus, très homogène
- Conception robuste (antichoc) IP67
- Simplicité d'installation et de mise en service

# SBP-RGB

## EXEMPLE D'UTILISATION

Les SBP-RGB sont utilisées lorsqu'un affichage de l'état est nécessaire dans une application.

### Affichage optique du signal pour les systèmes d'assistance pour les postes de montage manuel



Lors du processus de montage, la signalisation lumineuse s'allume en jaune ; si l'étape de montage est mise en œuvre correctement, elle s'allume en vert et le système lance l'étape suivante pour établir de nouvelles spécifications. Toutefois, si une erreur se produit pendant le montage, elle est immédiatement signalée par la signalisation lumineuse IO-Link qui s'allume en rouge (éventuellement en clignotant), avec les instructions correspondantes pour la corriger.

Signalisation lumineuse  
**SBP-RGB-R50D-B5**



SBP-RGB	SBP-RGB-R50D-B5
Dimensions (H x Ø)	66 x 50 mm
Surface d'éclairage	Ø 50 x 20 mm
Raccordement	Connecteur M12, 5 pôles

# SIGNALISATIONS LUMINEUSES AVEC IO-LINK

## FLEXIBILITÉ GRÂCE AUX 3 MODES DE FONCTIONNEMENT

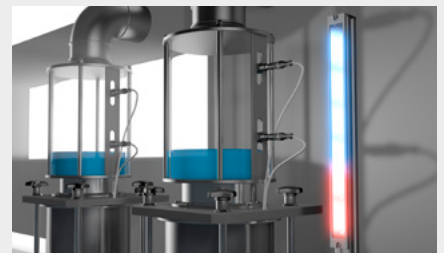
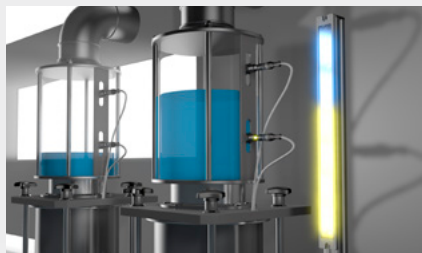
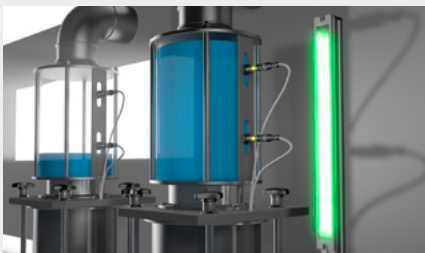
### MODE SEGMENT

En mode Segment, les segments individuels peuvent être contrôlés via les données de processus IO-Link, ce qui permet d'innombrables configurations de couleurs. Avec IO-Link à la volée, il est possible de régler les couleurs de chaque segment, de varier l'intensité de 10 à 100 %, ou de paramétrer un clignotement ou un flash.



### MODE LEVEL

En mode Level, il est possible de définir une couleur d'arrière-plan (segment inactif) via les données de processus IO-Link ; les clients peuvent par exemple choisir une couleur pour l'identité visuelle de leur entreprise. Le niveau de remplissage est affiché avec les segments actifs (sélection de couleurs prédéfinies possible).



### MODE DÉCLENCHEUR EXTERNE

En mode Déclencheur externe, les 8 configurations de couleur et d'éclairage pré-réglées (réglages d'usine ou librement définies au préalable) peuvent être consultées via les 3 entrées de déclencheur numériques, même sans IO-Link.

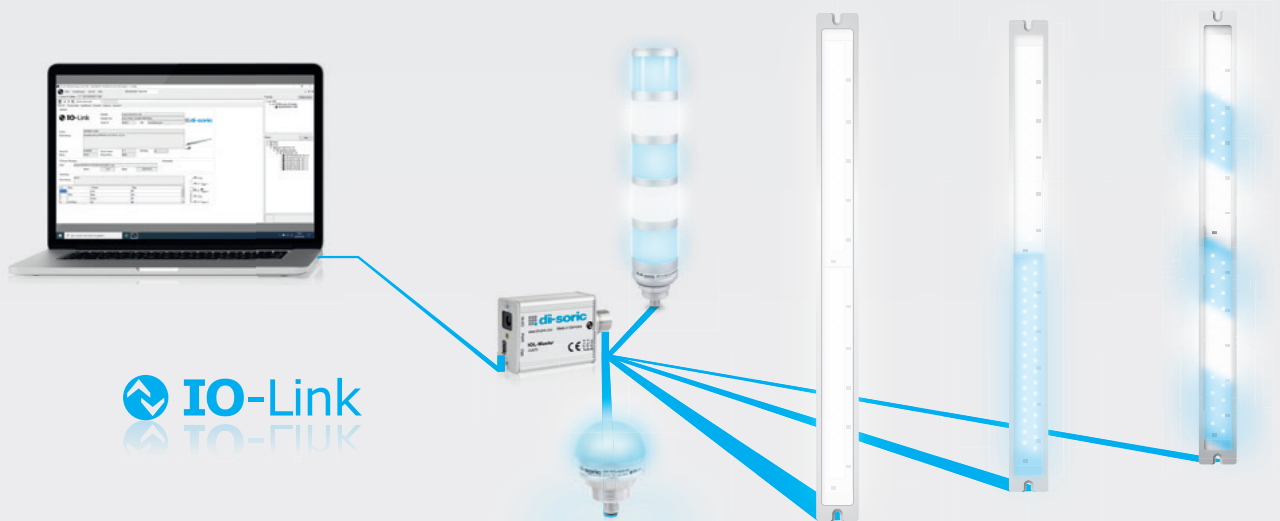


# IO-LINK, LA SOLUTION INTELLIGENTE

## GAGNEZ DU TEMPS ET FAITES DES ÉCONOMIES

### L'ESSENTIEL EN QUELQUES MOTS

Nos colonnes de signalisation SBT-RGB IOL multi-segments, signalisations lumineuses SB-RGB IOL multi-segments et signalisations lumineuses IOL mono-segment possèdent les mêmes fonctions IO-Link et se configurent de la même façon. En outre, elles peuvent être configurées pendant le fonctionnement, directement via les données de processus IO-Link en fonction des exigences du client.



### L'IODD - IO DEVICE DESCRIPTION

décrit les détecteurs et les actionneurs. Elle contient les informations concernant l'identification, les paramètres des appareils, les données liées aux processus et aux diagnostics, les caractéristiques de communication, ainsi que la structure de l'interface utilisateur dans Engineering Tools.

di-soric met en place trois niveaux d'utilisateurs (opérateur, maintenance et spécialiste), où chaque niveau dispose de la performance appropriée.

Nr	Name	Funktion	Farbe
1	L+	Lplus	BN
2	TRIG1	Other	WH
3	L-	Lminus	BU
4	C/O TRIG3	CQ	BK

L'IO-Link Master de di-soric reconnaît automatiquement l'éclairage branché

Les étapes suivantes permettent de régler les modes de fonctionnement et de paramétrer facilement les canaux de couleurs

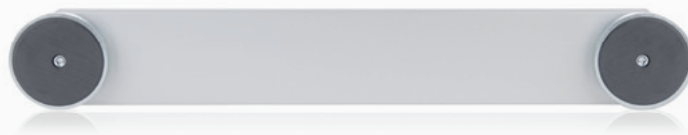
# ACCESSOIRES POUR ÉCLAIRAGES POUR MACHINES ET SIGNALISATIONS LUMINEUSES

## MONTAGE SIMPLE

Installation rapide, facile et flexible sans perçage ni vissage



Kit de fixation magnétique MB-MHS



## ANTIREFLET

Évite l'éblouissement grâce à l'optimisation de l'éclairage de la machine ou du poste de travail.

Les diffuseurs MB-DIF-R... font passer l'angle de rayonnement préexistant de 120° à environ 180°



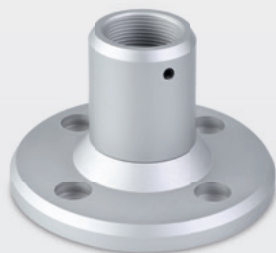
Variateur PWM MB-DIM 2

Équerres de fixation flexibles  
BW-MB



## ACCESSOIRES POUR SBT

Afin de pouvoir monter nos nouvelles colonnes de signalisation de manière compatible avec un environnement industriel, nous proposons des accessoires de montage flexibles pour une fixation au mur ou à la verticale sur la machine



Bride de montage SBT  
SBT-MF-M30



Tube d'extension SBT  
SBT-VR-100-M30



Équerre de fixation SBT  
SBT-BW-M30

Notre gamme de produits et d'accessoires complète est disponible sur [www.di-soric.com](http://www.di-soric.com)

# ACCESSOIRES GÉNÉRAUX

## TECHNIQUE DE RACCORDEMENT

Dans le domaine de la technique de raccordement, de très nombreux connecteurs électriques sont disponibles pour un montage personnalisé, compatible avec un environnement industriel. Les câbles de raccordement et de liaison, les adaptateurs et les connecteurs à confectionner en font partie.



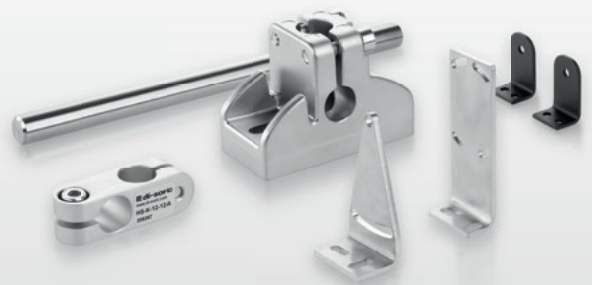
## TRAITEMENT DU SIGNAL

Des distributeurs logiques peuvent relier deux détecteurs entre eux (p. ex. avec la fonction ET/OU). Les adaptateurs multifonction modifient les signaux de commutation, p. ex. npn, pnp, inversion, prolongation d'impulsion.



## TECHNIQUE DE FIXATION UNIVERSELLE

di-soric propose des systèmes de maintien et de fixation sur mesure pour tous ses détecteurs, systèmes de traitement d'images et d'identification et éclairages.



## APPAREILS DE PARAMÉTRAGE ET DE CONTRÔLE

Les appareils de paramétrage et de contrôle facilitent les essais de fonctionnement des éclairages et des détecteurs. IOL-Master et IOL-Portable permettent le diagnostic et la configuration des éclairages et détecteurs compatibles IO-Link sans commande supplémentaire. Le testeur de détecteur est adapté aux détecteurs pnp et npn.



**IOL-MASTER**

Fonctionnement sur PC via USB



**IOL-PORTABLE**

Fonctionnement portable sans PC



**TESTEUR DE DÉTECTEUR**

ST 7PNG

**SOLUTIONS. CLEVER. PRACTICAL.**

### **Siège de di-soric**

**Allemagne** : di-soric GmbH & Co. KG | Steinbeisstrasse 6 | 73660 Urbach  
Tél +49 71 81 98 79-0 | Fax +49 71 81 98 79-179 | [info@di-soric.com](mailto:info@di-soric.com)

### **Filiales de di-soric**

**Autriche** : di-soric GmbH & Co. KG | Tél +43 7228 72 366 | [info.at@di-soric.com](mailto:info.at@di-soric.com)

**Chine** : di-soric Industrial Automation (Suzhou) Co. Ltd. | Tél +86 512 6260 9518 | [info@di-soric.cn](mailto:info@di-soric.cn)

**France** : di-soric SAS | Tél +33 4 76 61 65 90 | [info.fr@di-soric.com](mailto:info.fr@di-soric.com)

**Pays-Bas** : di-soric B.V. | Tél +31 413 33 13 91 | [info.nl@di-soric.com](mailto:info.nl@di-soric.com)

**Singapour** : di-soric Pte. Ltd. | Tél +65 6694 7866 | [info.sg@di-soric.com](mailto:info.sg@di-soric.com)

Plus d'informations sur : [www.di-soric.com/international](http://www.di-soric.com/international)

**[www.di-soric.com](http://www.di-soric.com)**